

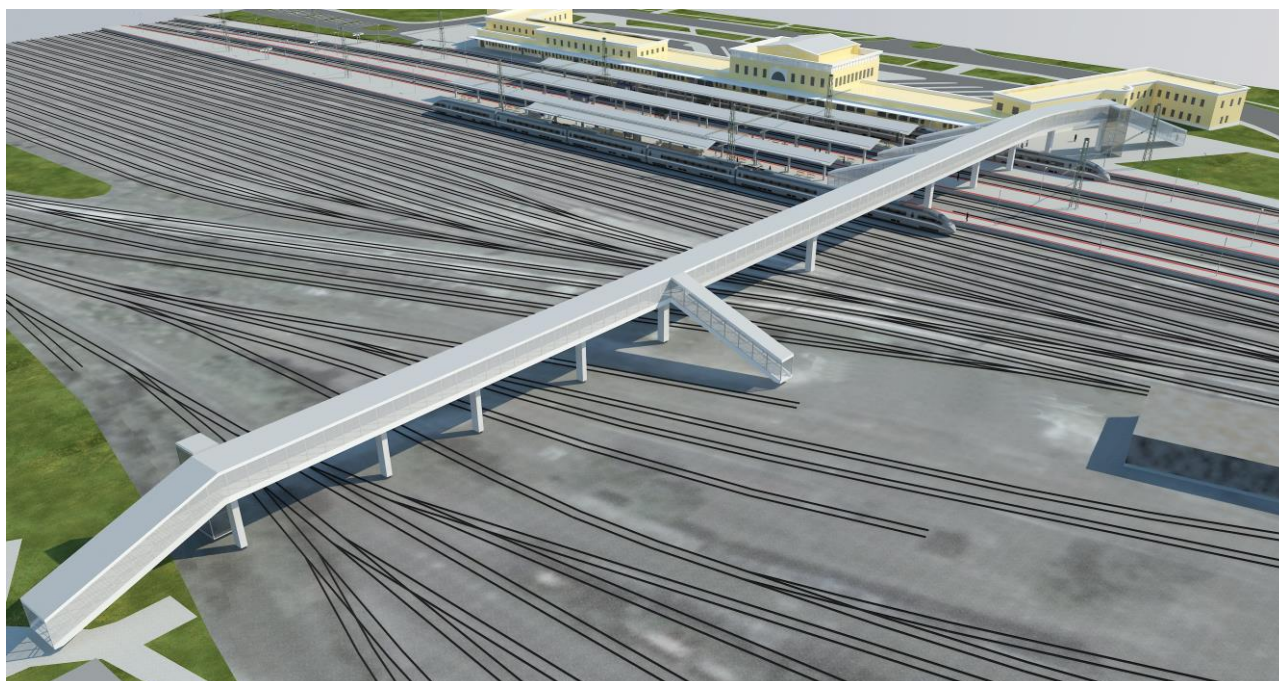
## LAKOSSÁGI TÁJÉKOZTATÓ

# SZÉKESFEHÉRVÁR VASÚTÁLLOMÁS GYALOGOS FELÜLJÁRÓ ÉPÍTÉS II. ÜTEM MEGVALÓSÍTÁSA

A beruházó NIF Nemzeti Infrastruktúra Fejlesztő Zrt. megbízásából a Híd-Tám Kft. kivitelezésében valósul meg a székesfehérvári vasútállomás gyalogos felüljáró építésének II. üteme.

A Budapest-Nagykanizsa vasútvonal 668+87,64 hm szelvényében a székesfehérvári vasútállomás területén építendő gyalogos felüljáró kivitelezése két fő szakaszra bontható:

Az I. ütemben megépült szakasz oldalburkolatának és lefedésének kivitelezése és a II. ütem megépítése.



## LAKOSSÁGI TÁJÉKOZTATÓ

# SZÉKESFEHÉRVÁR VASÚTÁLLOMÁS GYALOGOS FELÜLJÁRÓ ÉPÍTÉS II. ÜTEM MEGVALÓSÍTÁSA

### A projekt ismertetése:

- Az I. ütemhez csatlakozóan megépül a gyalogos felüljáró II. üteme.
- Folytatódik az I. ütemben készült szakasz oldalburkolatának és lefedésének megépítése.
- A projekt eredményeként elkészül az egységes építészeti megjelenésű gyalogos felüljáró.
- A gyalogos felüljáró déli oldalán gyalogos út épül a lépcsőlejárótól a MÁV határig.
- A gyalogos felüljáró II. ütemének előkészítő munkái 2020 áprilisában indultak el.
- A hídépítési munkák indítása várhatóan 2020. június végén a cölöpözési munkák megkezdésével történik, és 2021 szeptemberében a világító testek felszerelésével ér véget. Ezt követően zajlik a műszaki átadás-átvételi és a forgalomba helyezési eljárás.



## LAKOSSÁGI TÁJÉKOZTATÓ

# SZÉKESFEHÉRVÁR VASÚTÁLLOMÁS GYALOGOS FELÜLJÁRÓ ÉPÍTÉS II. ÜTEM MEGVALÓSÍTÁSA

- A gyalogos felüljáró építési munkáinak keretében a vasúti pálya építési munkáira is sor kerül, mely a MÁV menetrendjében nem okoz változásokat. Ezen munkafolyamatok 2020. június 20-án kezdődnek meg és várhatóan 2021. április közepéig tartanak.
- A kivitelezés nem érinti a közúti forgalmat. Az építkezés alatt a vasútállomás megközelítése folyamatosan biztosított lesz.
- Az I. ütem burkolási munkái előreláthatólag 2020. szeptember hónapban kezdődnek meg, ennek várható befejezése 2021. június.
- A II. ütemben elkészülő felüljáró két részből áll: egy 73,12 m hosszú, több támaszú folytatólagos vasbeton szerkezetből és egy 76,76 m hosszú acélszerkezetből. Az acélszerkezet hídtolósos technológiával kerül a végleges helyére.
- Déli oldali lejárólépcső és a gyalogos felüljáró, egy későbbiekben megvalósuló P+R parkoló a várossal és a vasútállomással való kapcsolatát fogja biztosítani.



## LAKOSSÁGI TÁJÉKOZTATÓ

# SZÉKESFEHÉRVÁR VASÚTÁLLOMÁS GYALOGOS FELÜLJÁRÓ ÉPÍTÉS II. ÜTEM MEGVALÓSÍTÁSA

**A kivitelezés folyamán kialakuló kellemetlenségekért szíves megértésüket és türelmüket kérjük!**

A projekttel kapcsolatos esetleges kérdéseiket, javaslataikat kérjük ezen tájékoztató megjelenésétől számított 15 napon belül küldjék meg részükre az alábbi elérhetőségek valamelyikére. A kérdések és az azokra adott válaszok összesítve kerülnek megválaszolásra, a tájékoztató közzétételétől számított 30 napon belül.

### **Kapcsolat**

**Híd-Tám Kft.**

**Levelezési cím:**

2053 Herceghalom, Zsámbéki út 16.

**E-mail:**

**[panasziroda.fehervar@hidtam.hu](mailto:panasziroda.fehervar@hidtam.hu)**

**Telefonszám:**

**+ 36 30 838 1492**